

truck**Emotion**[®]



van**Emotion**[®]



MASSIMO MARCIANI



14/15/16  OTTOBRE 2016
AUTODROMO NAZIONALE MONZA



Massimo Marciani

FIT Consulting s.r.l.

Finanza Innovazione Trasporti



LOGISTICA URBANA E SVILUPPO URBANO RESILIENTE DELLE CITTA'

**TruckEmotion, Monza 14
ottobre 2016**

www.fitconsulting.it

FIT Consulting srl
Via Lavinio, 15
00183 Roma (RM) Italia
Tel. (+39) 06 77 59 14 30
Fax: (+39) 06 77 25 06 49
PEC: fitconsulting@legalmail.it



Contesto di riferimento

- **Accordo di Parigi**
 - Firmato da Italia il 21 aprile 2016 insieme ad altri 177 Paesi per mantenere innalzamento temperatura sotto 2°
- **Energy Union**
 - Proposta di regolamento della Commissione Europea per l'anno 2030 riduzione emissioni del 40% rispetto 1990
- **Connettere l'Italia**
 - Recuperare 40 MLD/€ anno

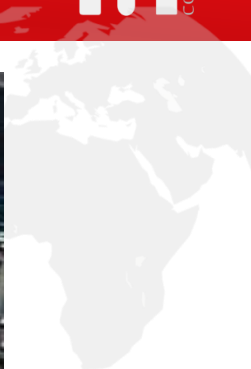
L'emergenza ambientale

- **92%** della popolazione mondiale vive in centri urbani dove sono presenti inquinanti atmosferici che superano i livelli limite (OMS, 2015)
- **6,5 milioni** di persone ogni anno muoiono a causa dell'inquinamento atmosferico (OMS, 2015)
- Se non agiamo subito i cambiamenti climatici ridurranno più di **100 milioni** di persone in condizioni di estrema

Obiettivo ambientale da raggiungere

Il Libro Bianco Roadmap to a Single European Transport Area (European Commission, 2011) ha identificato gli obiettivi specifici per raggiungere il target della riduzione di CO₂ del 60% entro il 2050 fra cui

conseguire nelle principali città un sistema di logistica urbana a zero emissioni di CO₂ entro il



Life without electric cars

COPENHAGEN
IZE
EU
Design Co.



Life with electric cars

All hail the revolution!

Componenti della logistica

urbana

- **Attività di raccolta e di distribuzione da parte di grossisti, distributori e produttori;**
- **Trasporto generato dai dettaglianti e dai piccoli commercianti per le loro operazioni di approvvigionamento presso i grossisti;**
- **Trasporto di beni strumentali, creato da chi utilizza un mezzo proprio per lo svolgimento dell'attività lavorativa (artigiani, liberi professionisti, ecc.);**
- **Servizi come la consegna di prodotti**

Le principali filiere della logistica urbana

- **Distribuzione al dettaglio (alimentare fresco, grocery e pubblici esercizi, negozi specializzati);**
- **Grande distribuzione organizzata (medie superfici, supermercati e ipermercati);**
- **Consegne a domicilio (e-commerce).**

I principali driver della logistica urbana

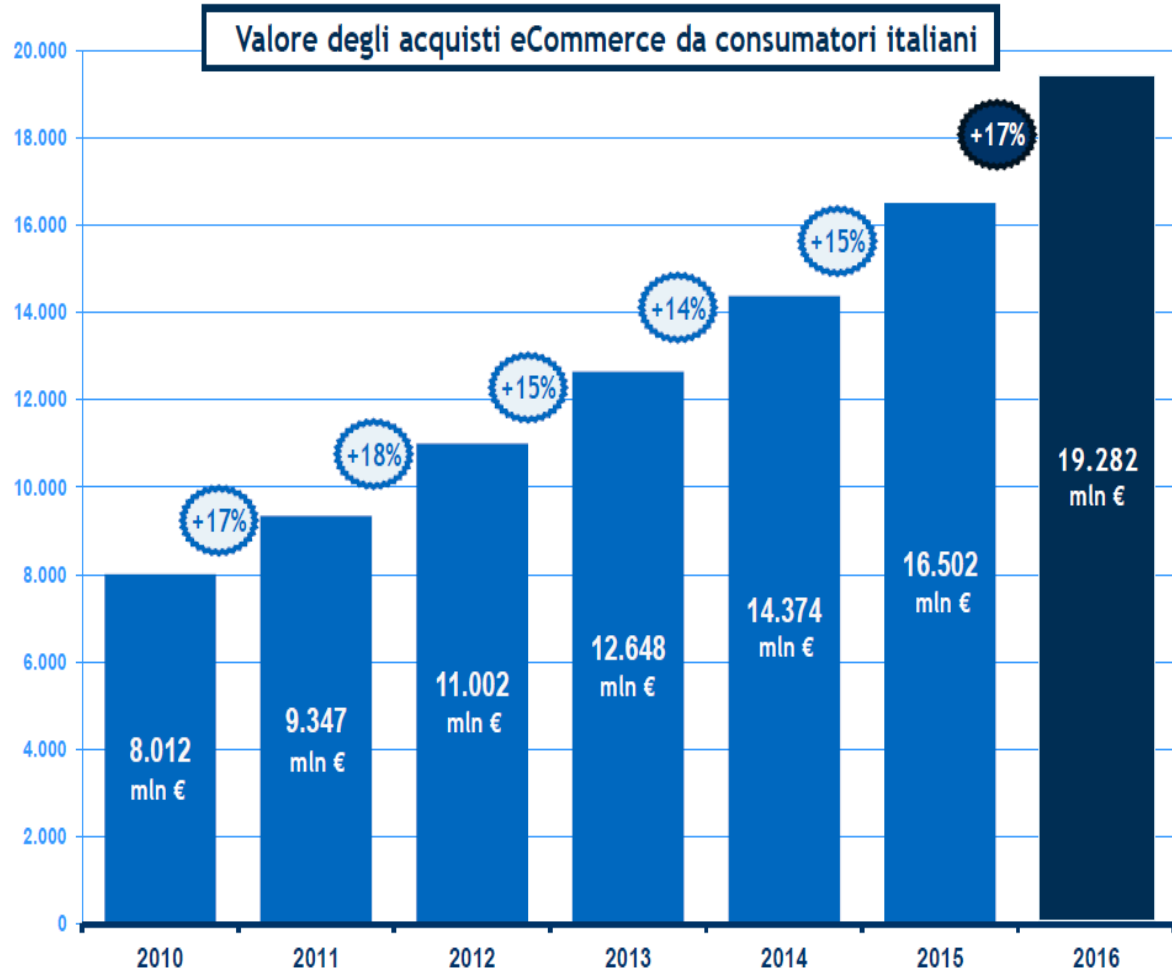
- **Aumento connettività M2M;**
- **Frammentazione acquisti, aumento delle frequenze di consegna, sharing economy;**
- **Affermazione del concetto mobility as service anche nella logistica urbana (Amazon prime now, Uber, crowdsourcing, resi gratis, etc.);**

Obiettivo economico da raggiungere all'interno dei vincoli ambientali

Abbatere congestione ed inquinamento riuscendo al contempo a garantire efficienza ed efficacia (anche in termini di tempo) della distribuzione urbana a costi competitivi.



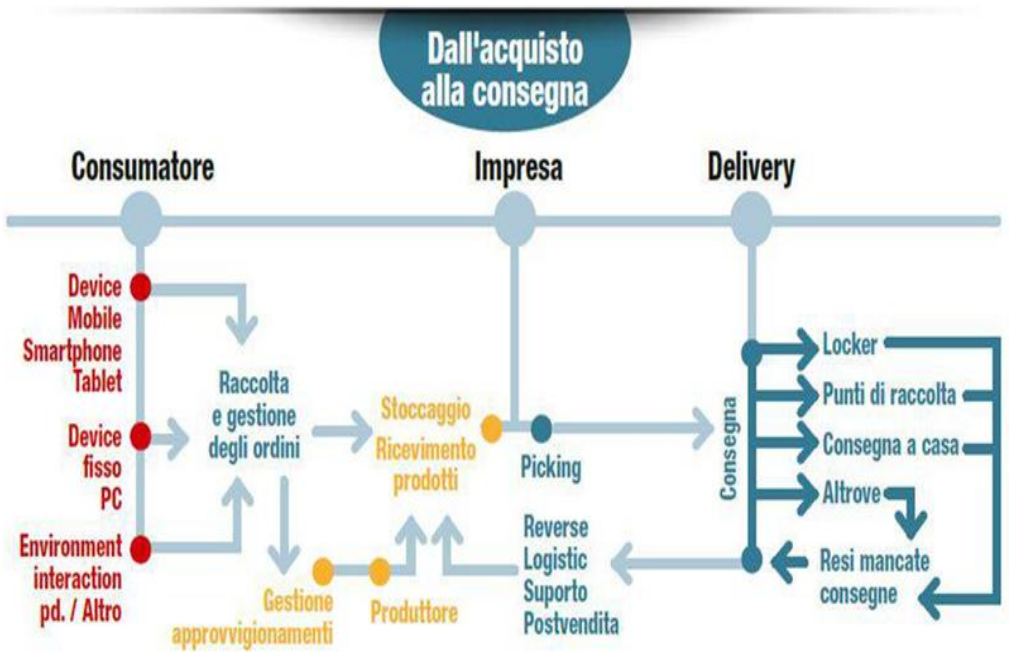
Valore e-commerce in Italia



Fonte: Osservatorio e-commerce B2C



Modello e-commerce in Italia



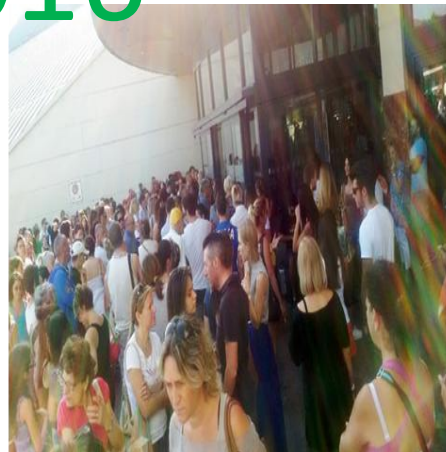
Dall'ordine alla consegna, i macro processi su cui opera un'impresa che vende online, hanno nella logistica il backbone principale. Nel diagramma in figura, i blocchi di colore giallo attengono al ciclo di rifornimento (non dissimile da un ciclo tradizionale) mentre i blocchi di colore celeste il ciclo d'ordine e consegna. In queste fasi si attua un tipo di logistica specialistica pensata per il commercio elettronico in cui si affrontano criticità specifiche. In questo caso anche il magazzino ha delle caratteristiche differenti in quanto deve saper rispondere a una domanda parcellizzata. In diversi casi l'immagazzinaggio è gestito in outsourcing da operatori logistici 3PL.

Evoluzione del canale di vendita

1960

2000

2016



Evoluzione localizzazione del canale di vendita

1960

2000



Evoluzione modalità di accesso canale di vendita

1960

2000



Evoluzione modalità di selezione e picking del prodotto

1960

2000





Evoluzione modalità di pagamento

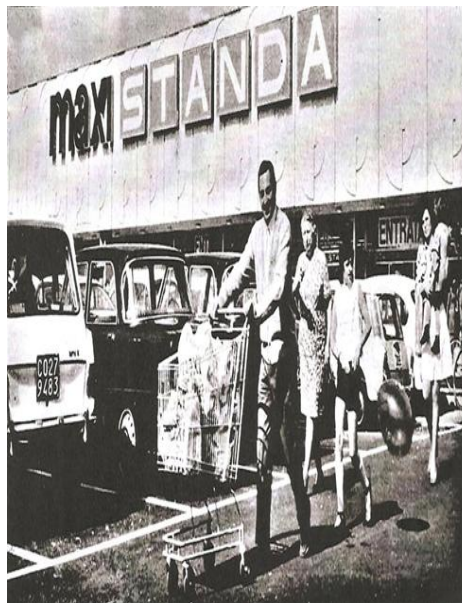
1960

2000



Evoluzione logistica da conto proprio a conto terzi

1960



2000





Fonte: UPS

E la logistica urbana?



Massimo Marciani



Via Lavinio, 15 - 00183 Roma

Tel. 06 77591430

Fax 06 77250649

 [@MMarciani](#)

 [arciani@fitconsulting.it](#)

[www.fitconsulting.it](#)